



DATOVÝ DOKLAD K VÝROBKU

OMEGA LIGHT střešní fólie

Je extrémně difuzně otevřená fólie s integrovanou oboustrannou akrylovou páskou k přímému položení na tepelnou izolaci nebo dřevěné bedněni, na šikmé střeše potom jako podstřešní fólie nebo na stěnu jako izolace proti větru. Odolnost proti dešti je prověřena firmou Holzforschung Austria. (číslo zakázky: : 301/2003/1-T/HH)

OBLAST POUŽITÍ

- Pro odvětrané šikmé střechy
- Ochrana kvalitní dřeva a izolace
- Určenou k přímému položení na tepelnou izolaci nebo na dřevěné bedněni
- Pro větrané uzavřené fasády

VÝHODY

- Odolná proti dešti, větruodolná
- UV-stabilní
- Plně recyklovatelná
- Dá se lehce stříhat
- Neoslňuje
- Neskouzávavý povrch

DOPORUČENÉ VÝROBKY



OMEGA NDB těsnící páska pod latě ESK



OMEGA QUILLI těsnící tmel



PE NDB těsnící páska pod latě k utěsnění vrutů a hřebíků DSK



OMEGA NDB těsnící páska pod latě DSK



AIRSTOP FROZEN lepicí pasta

DOSTUPNÉ V NÁSLEDUJÍCÍCH ROZMĚRECH

Typ	Standard	Standard	SK DUO
Šířka role	1,5 m	3 m	1,5 m
Délka role	50 m	50 m	50 m
Plocha role	75 m ²	150 m ²	75 m ²
Hmotnost role	10,5 kg	22 kg	15,3 kg

ÚDAJE O VÝROBKU (EN 13859-1 / EN 13859-2)



Složení	3-vrstvá kombinace polypropylenové, netkané textilie s oboustrannou akrylátovou páskou	
Tloušťka	0,6 mm	
Barva	Antracit	
Plošná hmotnost	145 g/m ² (±5)	
Hodnota sd	0,025 m(+ 0,035 / - 0,01)	
Tepelná odolnost	-40 °C - 80 °C (krátkodobě 100 °C)	
UV-stabilita	4 týdny	
Vodní sloupec EN 1928	W1	
Schopnost roztažení EN 12311-1	↔ 35-70 %	↔ 50-90 %
Maximální síla tahu EN 12311 - 1	↔ 300 (±40) N / 50 mm	↔ 220 (±20) N / 50 mm
Odolnost proti roztržení EN 12310-1	↔ 175 (±30) N	↔ 150 (±30) N
Skladovatelnost	V suchu a chladu	
Třída hořlavosti EN 13501_1 / EN 11925_2	E	

OMEGA LIGHT střešní fólie

(1) POKLÁDKA (BEZ DŘEVĚNÉHO BEDNĚNÍ)

OMEGA Střešní fólie se pokládá a mechanicky připevňuje lehce prověřená paralelně s okapem a přes krokev. Vertikální přesahy musí ležet zásadně na krokvě.

Všechny přesahy/ spoje je nutné zalepit pomocí těsnícího tmelu OMEGA QUILLI. Horizontální propojení může být s OMEGA QUILLI nebo s SK DUO lepení (přítláčný tlak není nutný) spojeny.

(2) POKLÁDKA (S DŘEVĚNÝM BEDNĚNÍM)

Střešní fólie OMEGA se pokládá na bednění paralelně s okapem. Fólie se přibíjí skrytě na okrajích ze strany hřebene ve vzdálenosti 10 cm (značkovací okraj). Všechny přesahy/spoje je nutné zalepit pomocí těsnícího tmelu OMEGA QUILLI (bez přítlaku) nebo pomocí integrovaného lepicího pruhu (s dostatečným přítlakem). U vodotěsného provedení (pomocné zakrytí) je nutné připevnit pod kontralatě pásku nebo vodotěsný tmel k utěsnění perforací způsobených hřebíky (OMEGA NDB těsnící páska pod latě nebo OMEGA QUILLI vodotěsný tmel). Jednostranná těsnící páska pod kontralatě je k lepení přímo pod kontralatě na střechu.

(3) ŘEŠENÍ OKAPŮ

Doporučuje se řešení okapů s odtokem vody pod žlabem, neboť tak může bez problémů odtékat voda z roztátého sněhu. Doporučujeme odtok vody pomocí okapového plechu.

(4) HŘEBEN STŘECHY

Oblast hřebene střechy se uzavírá přepnutím střešní fólie OMEGA. Tím je dosaženo okamžité ochrany proti pronikající vodě. U neizolovaných podstřešních prostorů popř. vnitřních izolací s větrávanou mezerou je nutné prostor hřebene nechat otevřený: fólie končí 3 cm před vrcholem hřebene, přičemž je potřebné překrýt 50 cm široký pás střešní fólie OMEGA nad vrcholem hřebene.

(5) ŘEŠENÍ ÚŽLABÍ STŘECHY

Prvním krokem v řešení úžlabí střechy je položení souvislé úžlabní fólie.

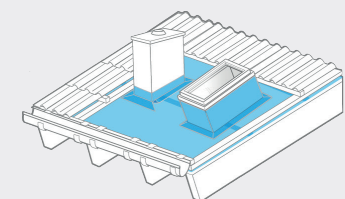
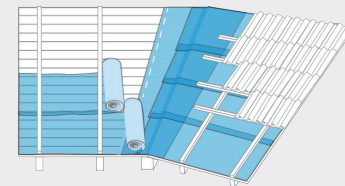
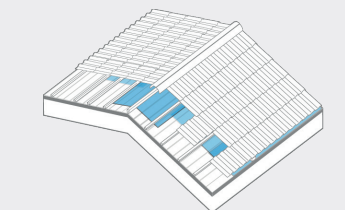
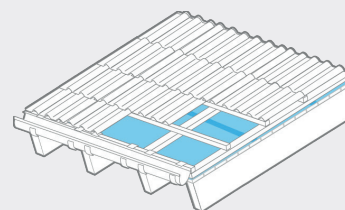
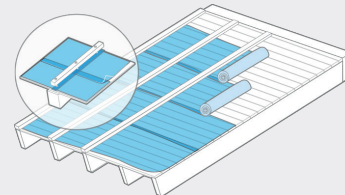
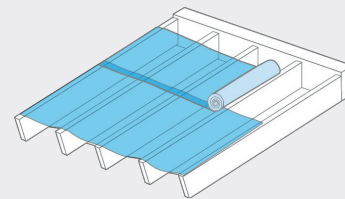
(6) PRŮCHODKY

Výřezy u střešních průchodů (odsávací trubice, střešní okna, komín, atd.) musí být co nejmenší, části fólie je nutné upevnit tak, aby nemohl proniknout déšť ani sníh. K utěsnění doporučujeme vhodné těsnící pásy nebo manžety firmy ISOCELL GmbH & Co KG.

Dbejte na čistý podklad! Výrobce neručí za mechanické poškození. Dodržujte platné předpisy a směrnice (např. směrnice ZVDH pro Německo, rakouské normy ÖNORM B 4119 pro Rakousko,...)!

Nepropustnost mikroporézních střešních pásů může být narušena konzervačními prostředky na dřevo, olejem pro řetězové pily, látkami obsahujícími olej. Podrobnější informace Vám rádi podají naši aplikační technici!

Střešní fólie nepřebírá funkci střešní krytiny. Střechu musíte v období uvedených povětrnostních vlivů zakrýt. Včasné zakrytí má pozitivní vliv na odolnost vůči stárnutí.



ISOCELL GmbH & Co KG

Gewerbestraße 9
5202 NEUMARKT AM WALLERSEE | Österreich
Tel.: +43 6216 4108
office@isocell.at

ISOCELL SCHWEIZ AG

Herbergstrasse 29
9524 ZUZWIL | Suisse /Schweiz
Tel.: +41 71 940 06 72
office@isocell.ch

ISOCELL FRANCE

170 Rue Jean Monnet | ZAC de Prat Pip Sud
29490 GUIPAVAS | France
Tél.: +33 2 98 42 11 00
contact@isocell-france.fr

ISOCELL BUREEL BELGIË

Außenborner Weg 1 | Schoppen
4770 AMEL | Belgique
Tel.: +32 80 39 90 58
office@isocell.be

ISOCELL Sverige AB

Torshamnsgatan 35
164 40 KISTA | Sverige
Tel.: +46 10 130 25 00
info@isocell.se

ISOCELL
www.isocell.com